



6 appartements *d'exception* dans  
un lieu *unique*

## DESCRIPTION DU PROJET

Terra Panoramica est une nouvelle promotion immobilière exceptionnelle offrant un cadre de vie unique et privilégié. Nichée dans la magnifique commune de Grandvaux, cette résidence bénéficie d'une vue panoramique imprenable sur le lac et les majestueuses montagnes environnantes. Les appartements, répartis dans deux petits immeubles de caractère, ont été conçus avec soin pour offrir un confort absolu et un style de vie luxueux dans un environnement naturel préservé.

Les deux petits immeubles de Terra Panoramica sont conçus dans un style contemporain alliant élégance et simplicité. Les matériaux de haute qualité et les lignes épurées confèrent aux bâtiments une esthétique moderne et harmonieuse, en parfaite adéquation avec le paysage environnant.

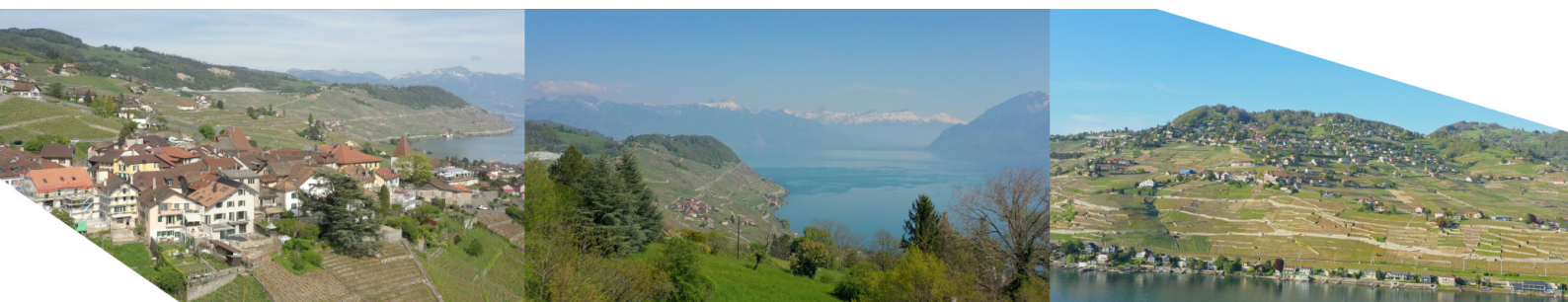
Chaque immeuble abrite trois appartements, offrant ainsi une atmosphère intimiste et conviviale. Les espaces intérieurs sont généreusement proportionnés, permettant aux résidents de profiter d'un confort optimal. Les plans fonctionnels sont soigneusement pensés pour maximiser la luminosité naturelle et les vues exceptionnelles sur le lac et les montagnes.

Les appartements de Terra Panoramica seront dotés de finitions haut de gamme, alliant style et qualité. Les intérieurs seront spacieux et modernes, avec des finitions à choix. Chaque détail a été pris en compte pour créer des espaces de vie élégants et confortables.

Chaque appartement bénéficiera d'un espace extérieur privé, que ce soit sous la forme d'un balcon ou d'une terrasse offrant ainsi aux résidents la possibilité de profiter pleinement du cadre naturel exceptionnel. Les espaces extérieurs seront aménagés de manière à offrir un magnifique coup d'œil, tout en préservant l'intimité des résidents. Tous les appartements bénéficient d'une place intérieure dans un garage sous-terrain et une place extérieure couverte.

Située au cœur des vignes protégées de Lavaux, cette promotion saura vous séduire par son cadre idyllique et sa ligne contemporaine.

Cette nouvelle construction sera composée de 2 petits immeubles de 3 logements chacun. Les rez-de-chaussée et premiers étages abriteront deux magnifiques duplex ainsi qu'un superbe 3½ pièces en attique.



SURFACE VENTE	153,00M <sup>2</sup>
SURFACE APPT	135,53M <sup>2</sup>
SURFACE TERRASSE	52,72M <sup>2</sup>

## DESCRIPTION

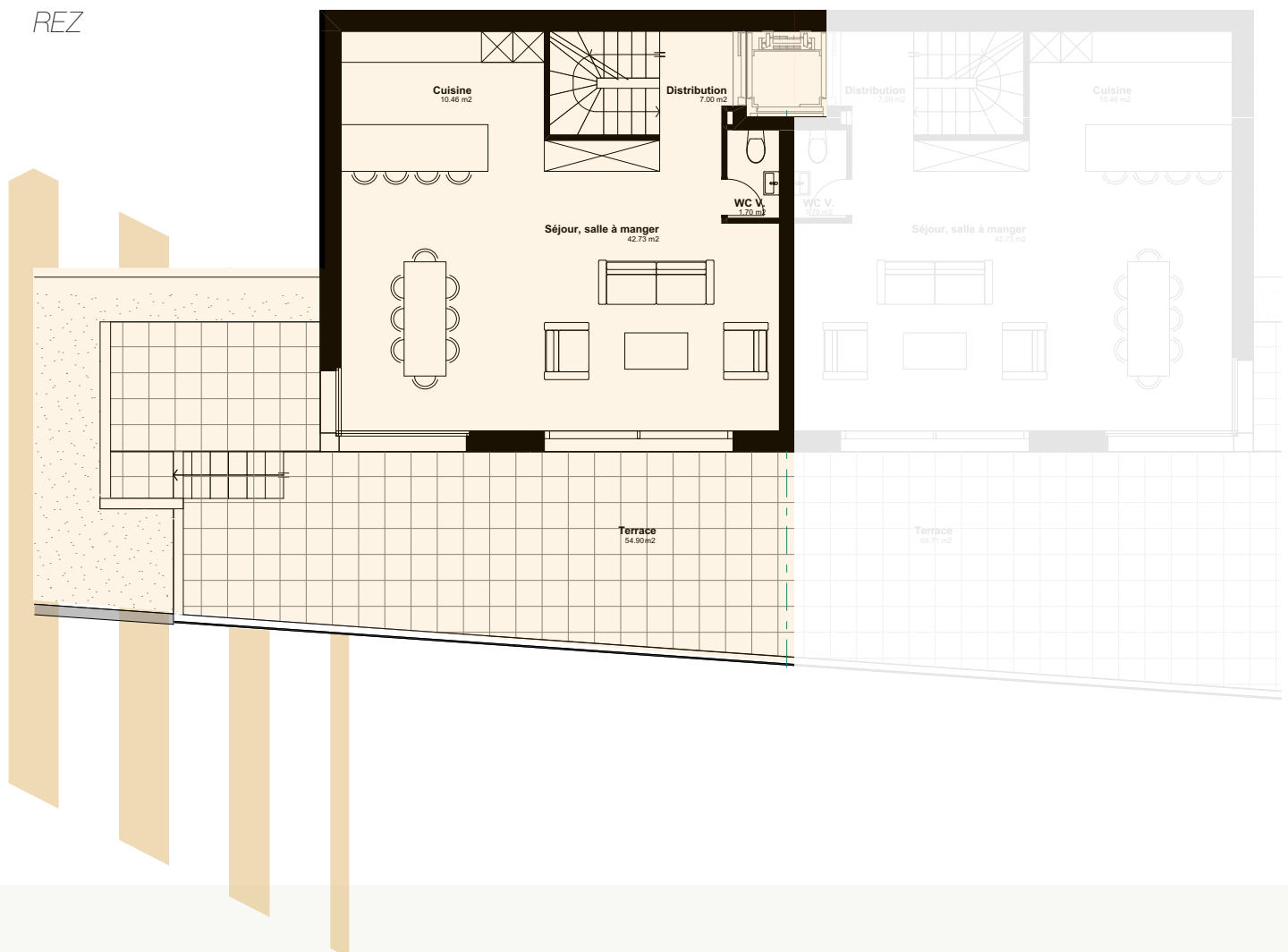
Appartements spacieux et modernes répartis sur deux niveaux avec des espaces jour et nuit bien distincts.

La partie habitable, au 1er niveau, offre un grand séjour lumineux muni de larges baies vitrées donnant accès à une vaste terrasse qui vous permettra de bénéficier d'une vue « PANORAMICA » sur le Léman et les montagnes.

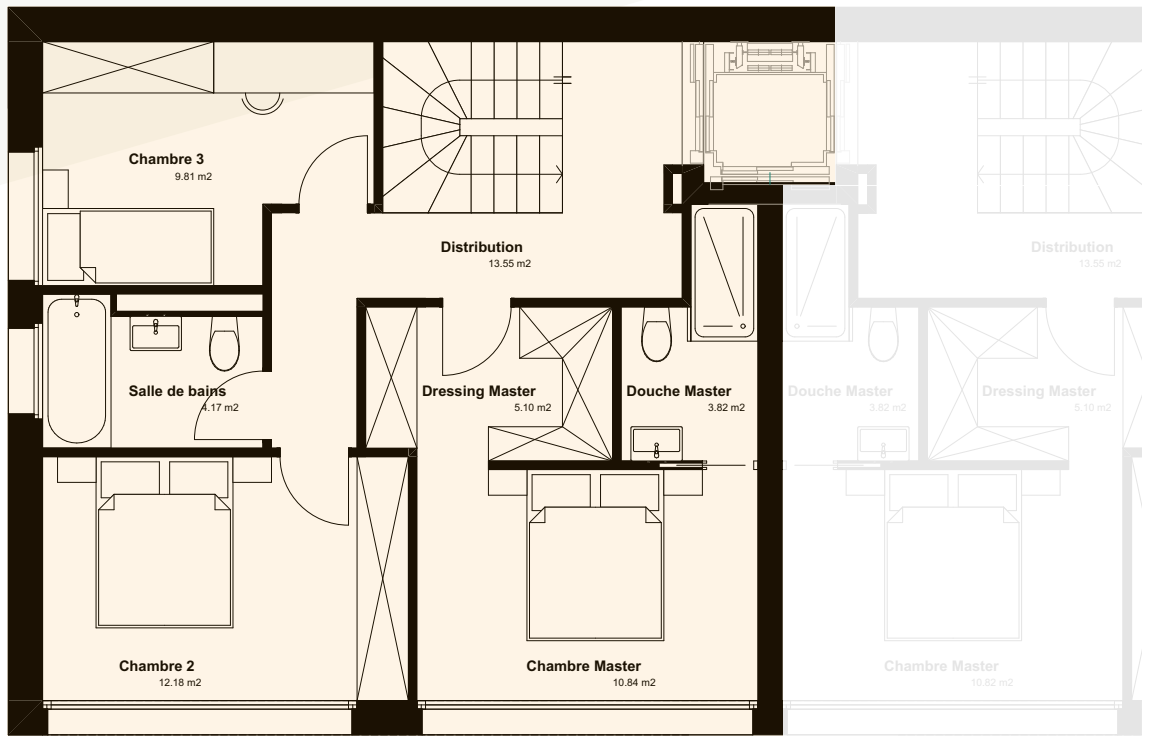
La cuisine, ouverte, sera équipée d'appareils électroménagers haut de gamme et de finitions élégantes à choix avec des budgets généreux. Un WC visiteur complète cet étage.

La partie nuit, au niveau supérieur, est composée de 3 chambres à coucher confortables dont une suite parentale avec dressing et salle de douche privative. Une seconde salle de bain sera également disponible à ce niveau.

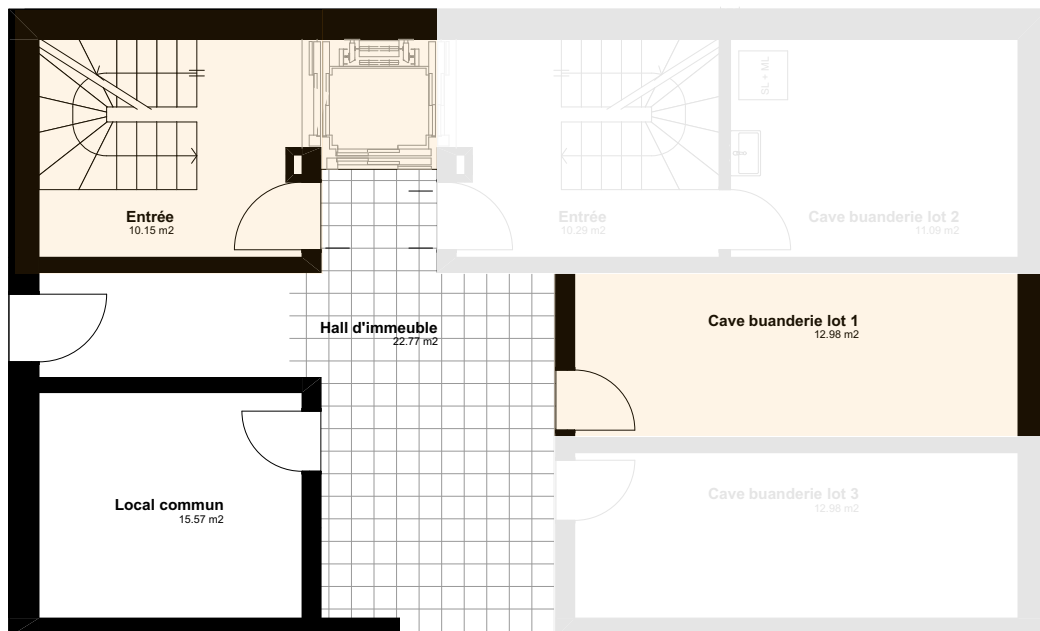
REZ



ÉTAGE



CAVE









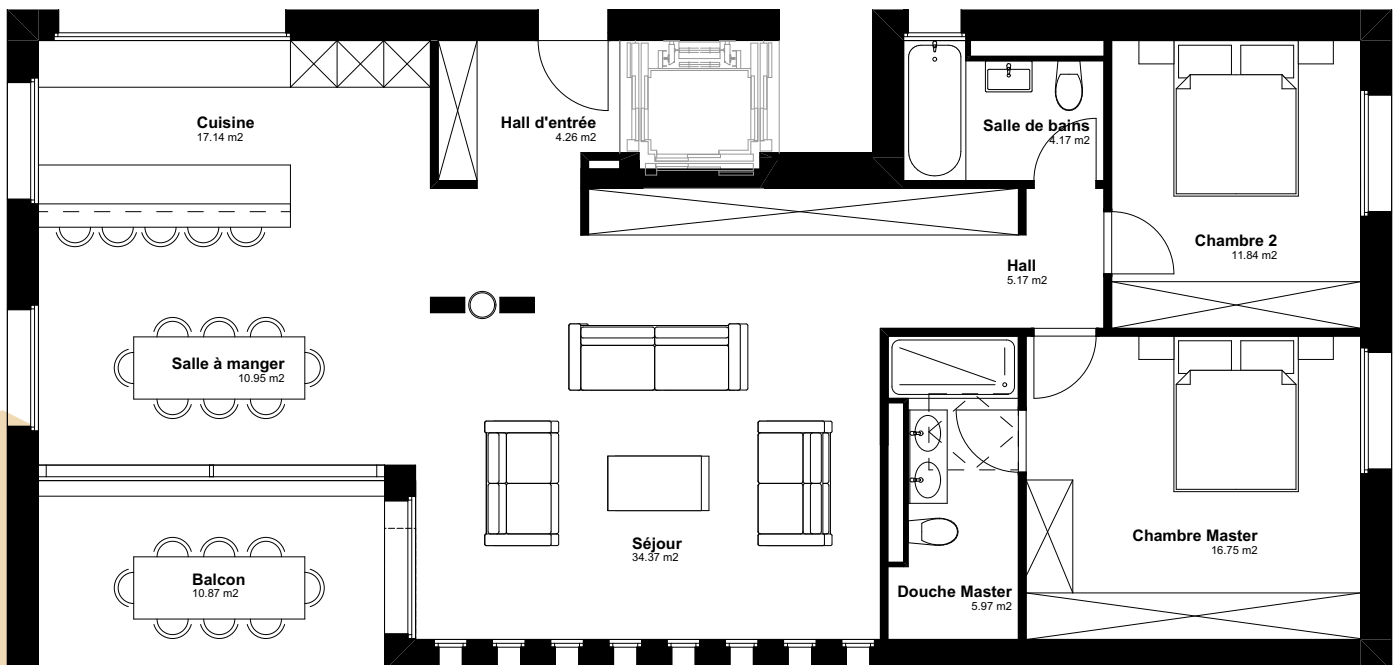
SURFACE VENTE	118.41M <sup>2</sup>
SURFACE APPT	112.97M <sup>2</sup>
SURFACE TERRASSE	10.87M <sup>2</sup>

## DESCRIPTION

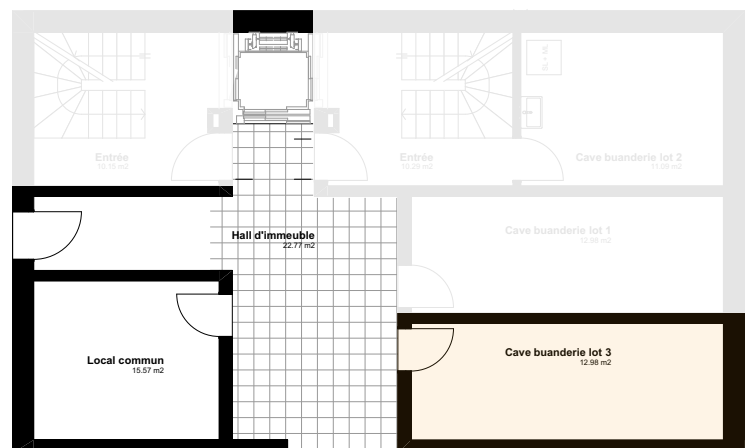
L'attique, composé d'un vaste 3,5 pièces, vous offrira un confort de vie exceptionnel. Il dispose d'un large espace de vie ouvert incluant un salon, une salle à manger et un accès direct au balcon-terrasse ainsi qu'une cuisine moderne équipée d'appareils électroménagers haut de gamme.

Le balcon permet de profiter pleinement de la vue panoramique sur le lac et les montagnes. 2 chambres dont une suite parentale avec dressing et une salle de bains complètent ce lot. Chaque appartement bénéficie d'un accès direct avec ascenseur et de finitions à choix de haute qualité au gré du preneur.

## REZ



## CAVE



SURFACE VENTE	159.50M <sup>2</sup>
SURFACE APPT	135.53M <sup>2</sup>
SURFACE TERRASSE	71.92M <sup>2</sup>

## DESCRIPTION

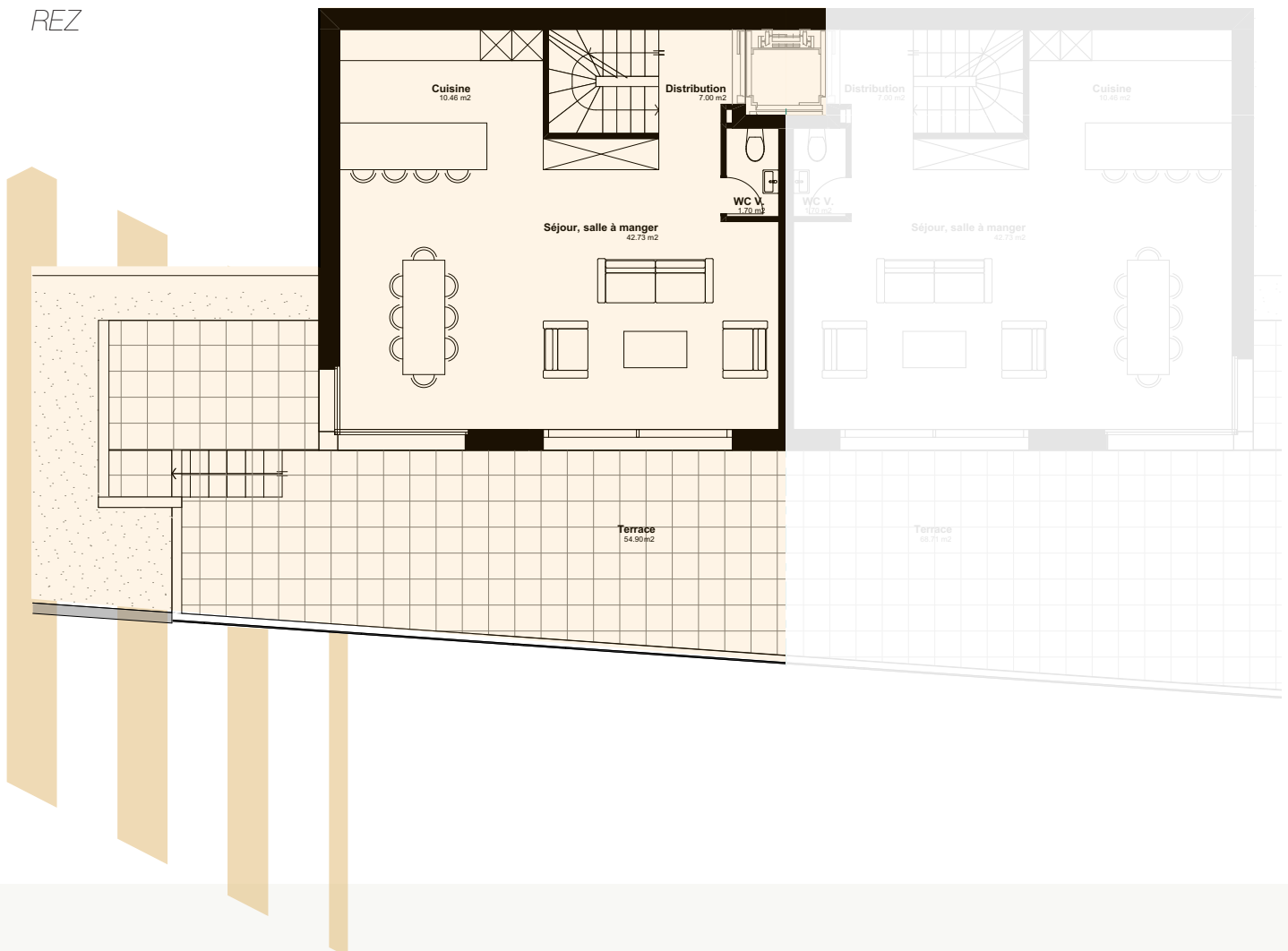
Appartements spacieux et modernes répartis sur deux niveaux avec des espaces jour et nuit bien distincts.

La partie habitable, au 1er niveau, offre un grand séjour lumineux muni de larges baies vitrées donnant accès à une vaste terrasse qui vous permettra de bénéficier d'une vue « PANORAMICA » sur le Léman et les montagnes.

La cuisine, ouverte, sera équipée d'appareils électroménagers haut de gamme et de finitions élégantes à choix avec des budgets généreux. Un WC visiteur complète cet étage.

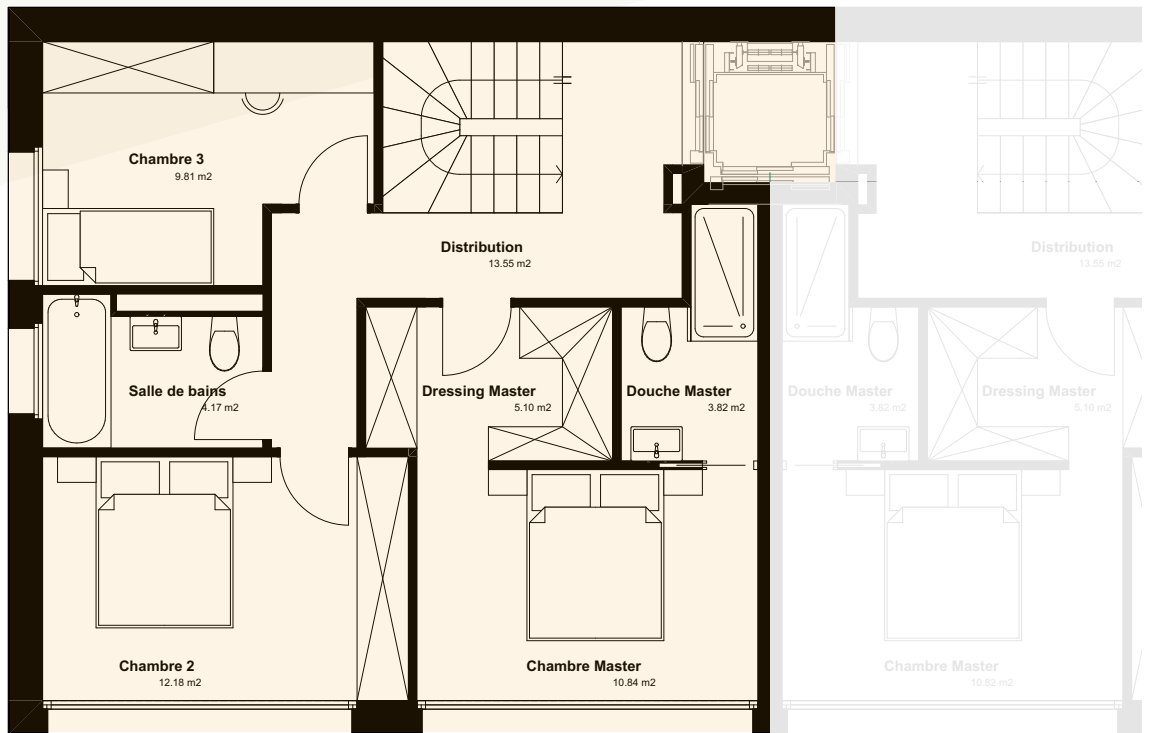
La partie nuit, au niveau supérieur, est composée de 3 chambres à coucher confortables dont une suite parentale avec dressing et salle de douche privative. Une seconde salle de bain sera également disponible à ce niveau.

REZ

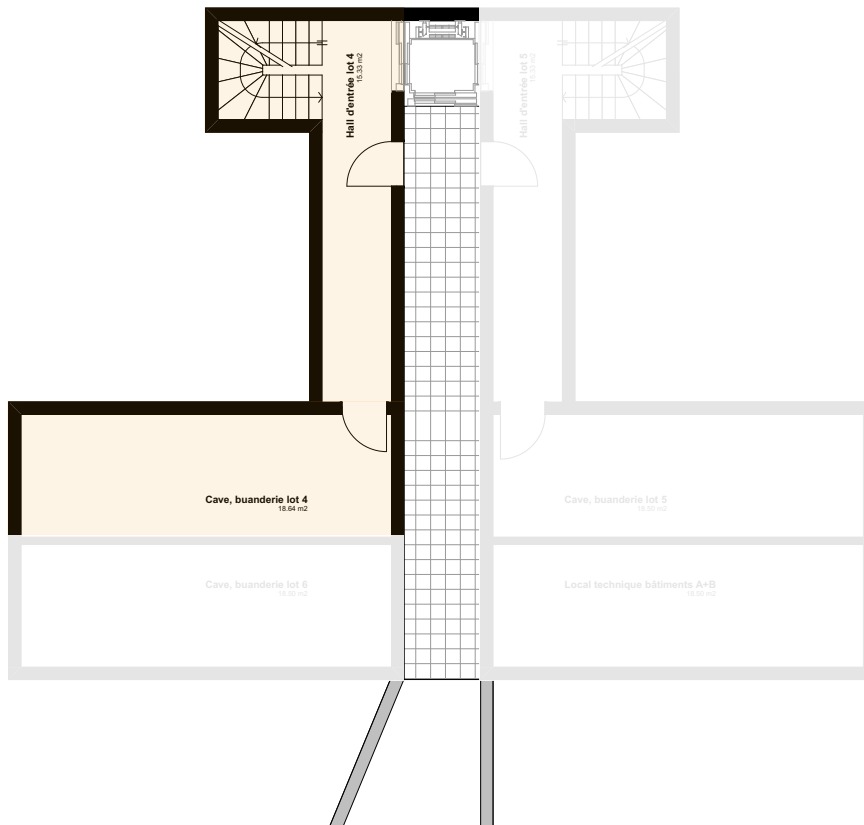




ÉTAGE



CAVE



SURFACE VENTE	159.50M <sup>2</sup>
SURFACE APPT	135.53M <sup>2</sup>
SURFACE TERRASSE	71.92M <sup>2</sup>

## DESCRIPTION

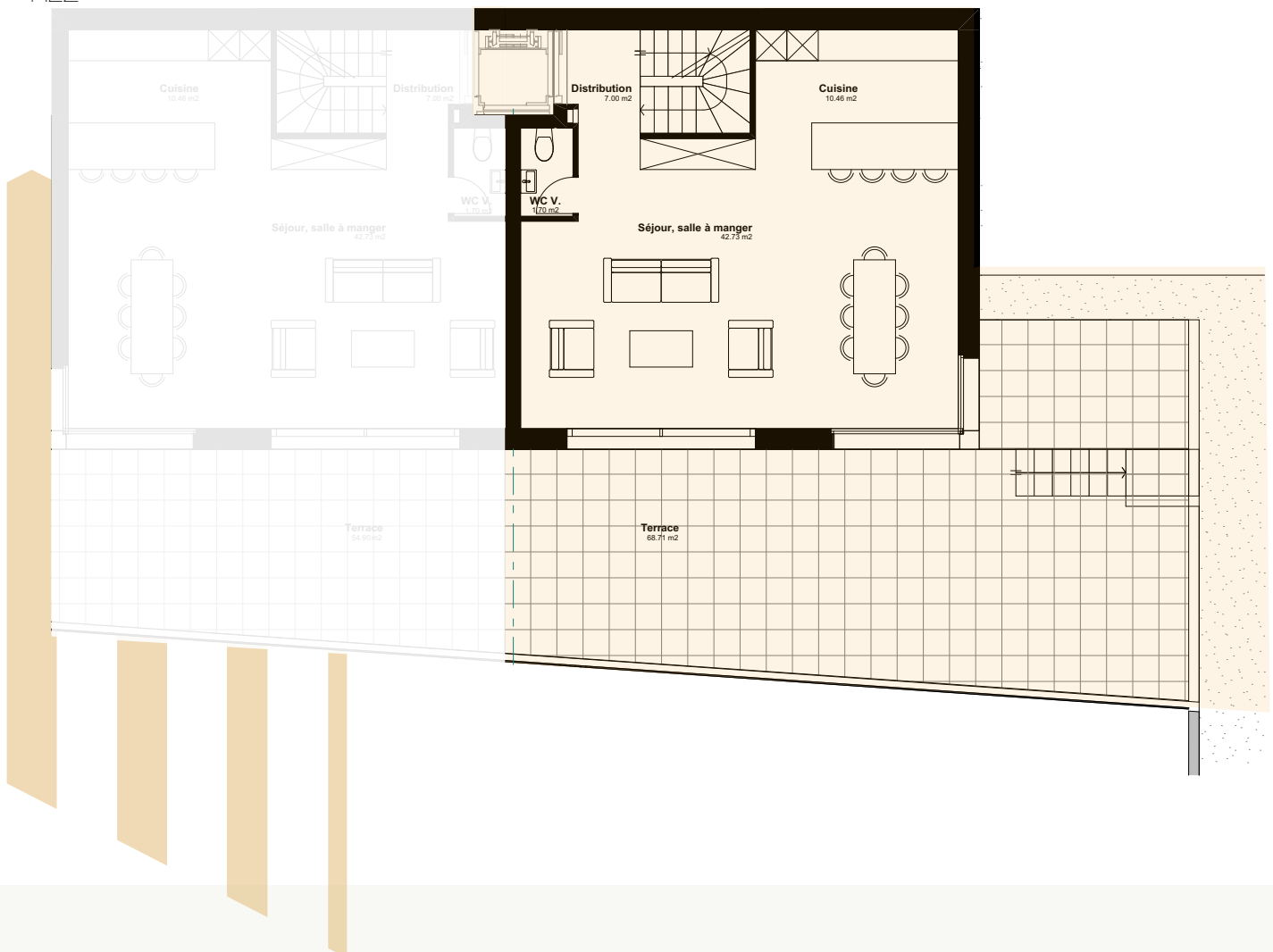
Appartements spacieux et modernes répartis sur deux niveaux avec des espaces jour et nuit bien distincts.

La partie habitable, au 1er niveau, offre un grand séjour lumineux munis de larges baies vitrées donnant accès à une vaste terrasse qui vous permettra de bénéficier d'une vue « PANORAMICA » sur le Léman et les montagnes.

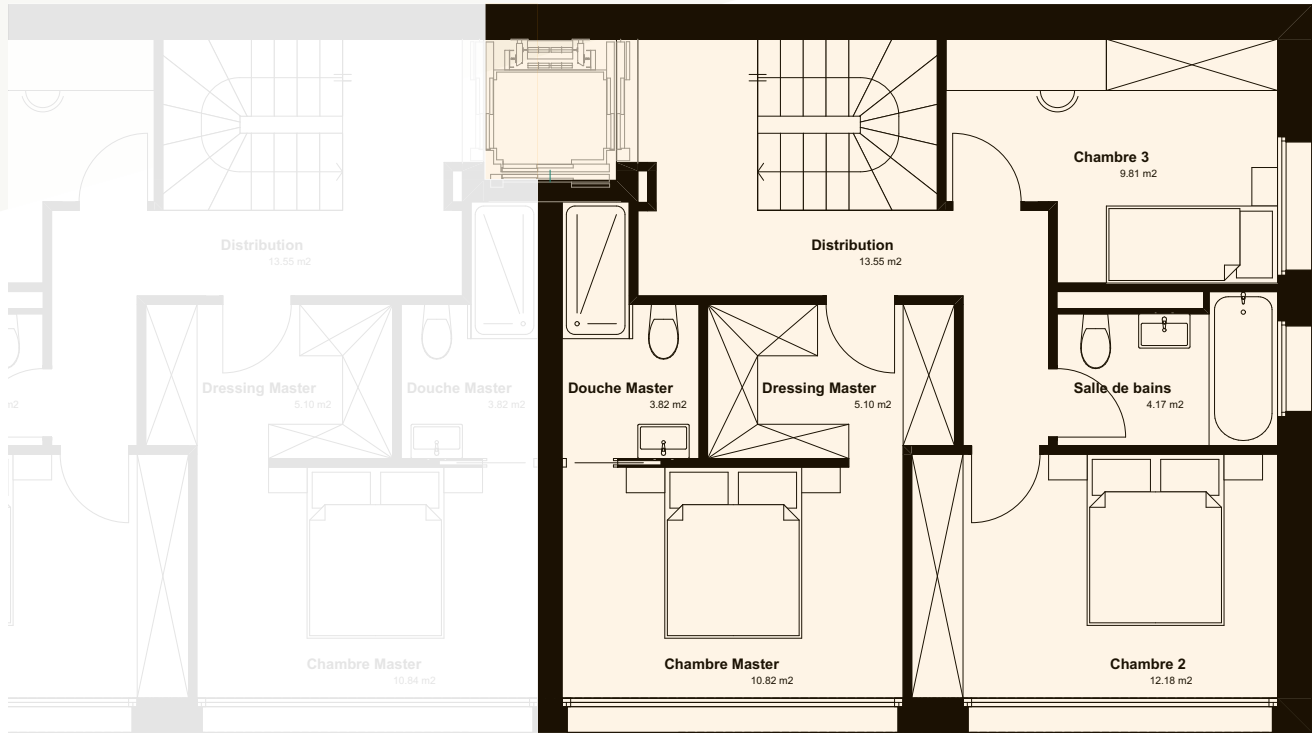
La cuisine, ouverte, sera équipée d'appareils électroménagers haut de gamme et de finitions élégantes à choix avec des budgets généreux. Un WC visiteur complète cet étage.

La partie nuit, au niveau supérieur, est composée de 3 chambres à coucher confortables dont une suite parentale avec dressing et salle de douche privative. Une seconde salle de bain sera également disponible à ce niveau.

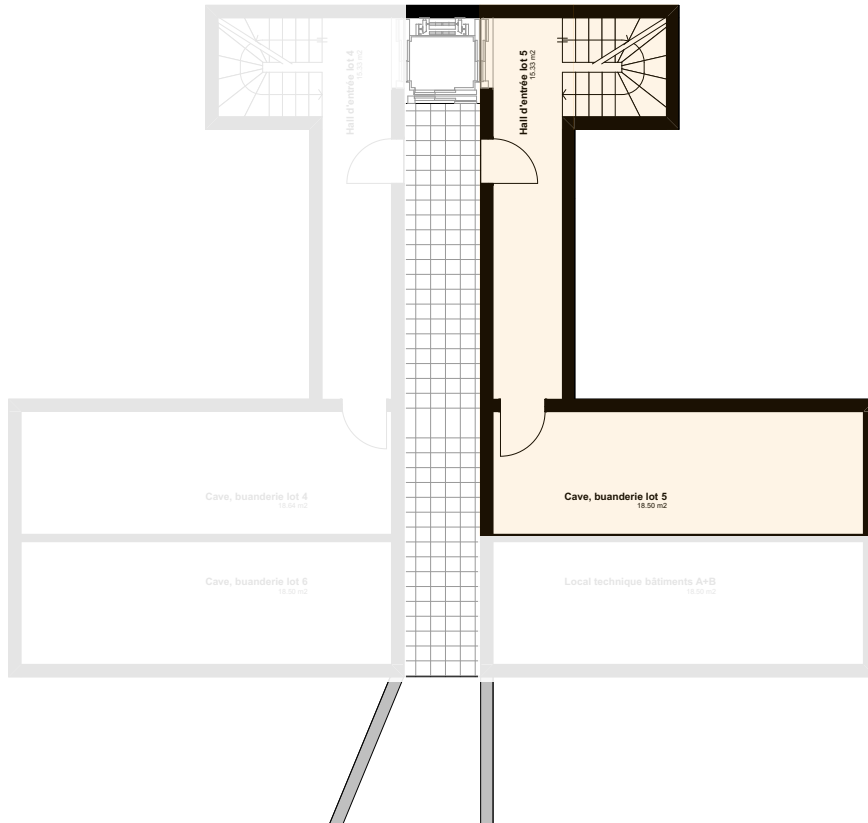
## REZ



ÉTAGE



CAVE



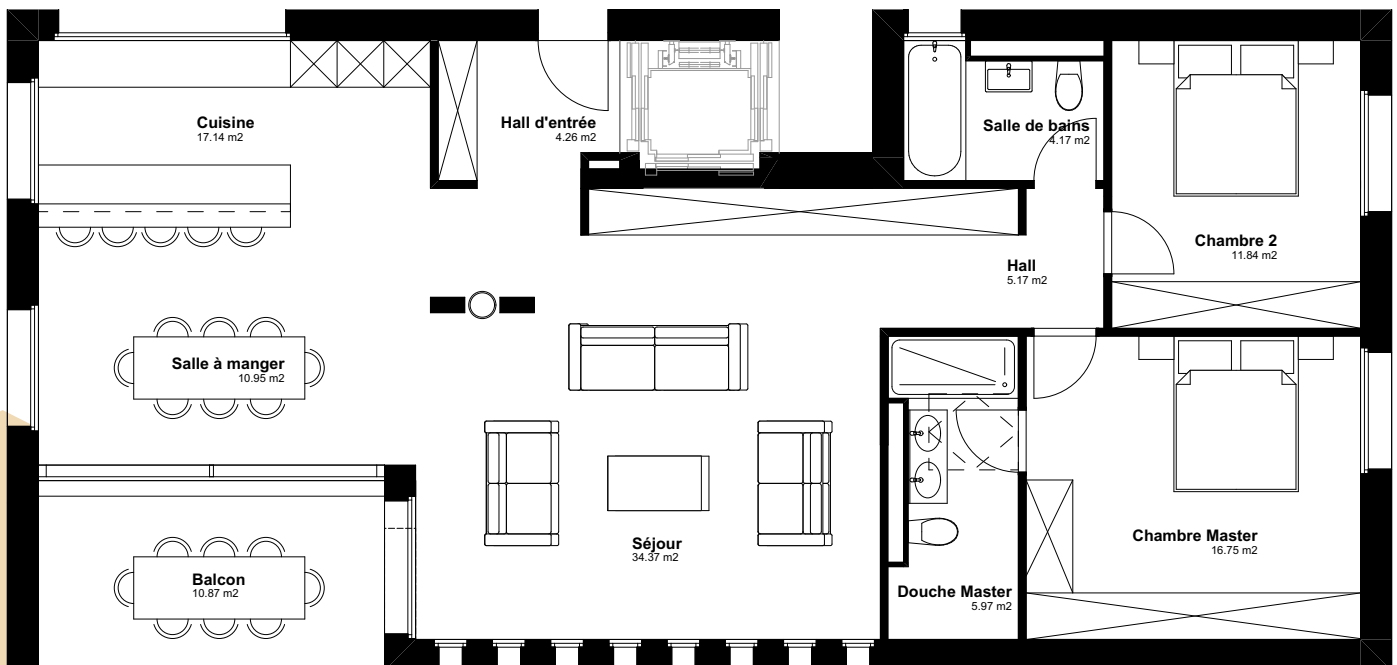
SURFACE VENTE	118.41M <sup>2</sup>
SURFACE APPT	112.97M <sup>2</sup>
SURFACE TERRASSE	10.87M <sup>2</sup>

## DESCRIPTION

L'attique, composé d'un vaste 3,5 pièces, vous offrira un confort de vie exceptionnel. Il dispose d'un large espace de vie ouvert incluant un salon, une salle à manger et un accès direct au balcon-terrasse ainsi qu'une cuisine moderne équipée d'appareils électroménagers haut de gamme.

Le balcon permet de profiter pleinement de la vue panoramique sur le lac et les montagnes. 2 chambres dont une suite parentale avec dressing et une salle de bains complètent ce lot.

## REZ



## CAVE

